

CORPUL UMAN

ÎNVĂȚĂ PRIN DESEN
Ghid ideal de studiu

Traducerea: Elena Vîlceanu

CAPUL

Craniul frontal	8
Craniul lateral	9
Baza craniului	10
Scalpul	11
Mușchii scalpului	12
Creierul	13
Interiorul creierului	14
Vasele de sânge ale creierului	15
Venele creierului	16
Emisferele cerebrale	17
Funcțiile emisferelor cerebrale	18
Talamusul	19
Hipotalamusul	20
Sistemul limbic	21
Ganglionii bazali	22
Structura și rolul ganglionilor bazali	23
Cerebelul	24
Structura internă a cerebelului	25
Nervii cranieni	26
Nervii olfactivi	27
Mușchii faciali	28
Arterele feței și ale gâtului	29
Venele feței și ale gâtului	30
Nervii faciali	31
Mușchii masticatori	32
Deschiderea și închiderea ochiului	33
Globul ocular	34
Straturile ochiului	35
Mușchii ochiului	36
Nervii și vasele de sânge ale ochiului	37
Pleoapele	38
Aparatul lacrimal	39
Nasul	40
Cavitatea nazală	41
Sinusurile paranazale	42
Interiorul sinusurilor	43
Cavitatea bucală	44
Planșeul cavității bucale	45

Dantura	46
Dezvoltarea danturii	47
Limba	48
Mușchii limbii	49
Glandele salivare	50
Glandele submandibulare și sublinguale	51
Fosa infratemporală	52
Nervul mandibular	53
Fosa pterigopalatină	54
Nervul maxilar	55
Urechea	56
Interiorul urechii	57

GÂTUL

Interiorul gâtului	58
Secțiunea transversală a gâtului	59
Coloana vertebrală	60
Conexiunile vertebrale	61
Vertebrele cervicale	62
Mușchii gâtului	63
Trunchiul cerebral	64
Plexul brahial	65
Dermatoame	66
Faringele	67
Mușchii faringelui	68
Laringele	69
Mușchii laringelui	70
Glandele tiroidă și paratiroidă	71
Vedere posterioară a tiroidei	72

TORACELE

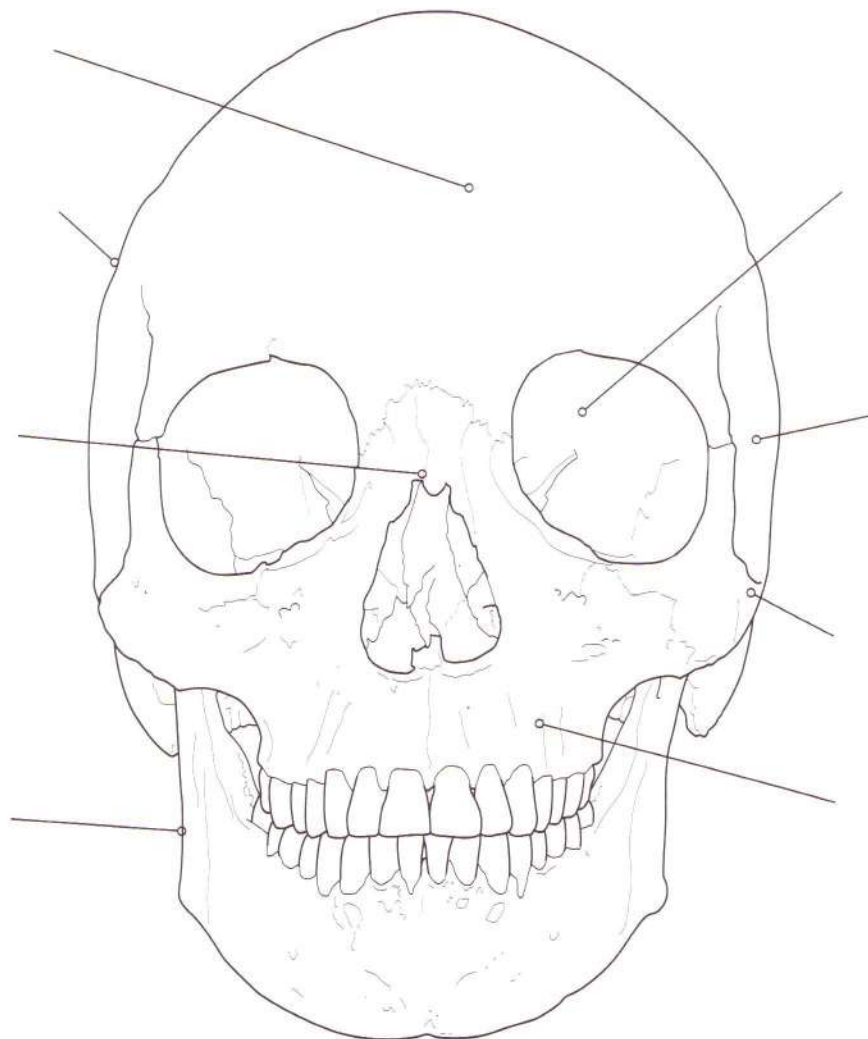
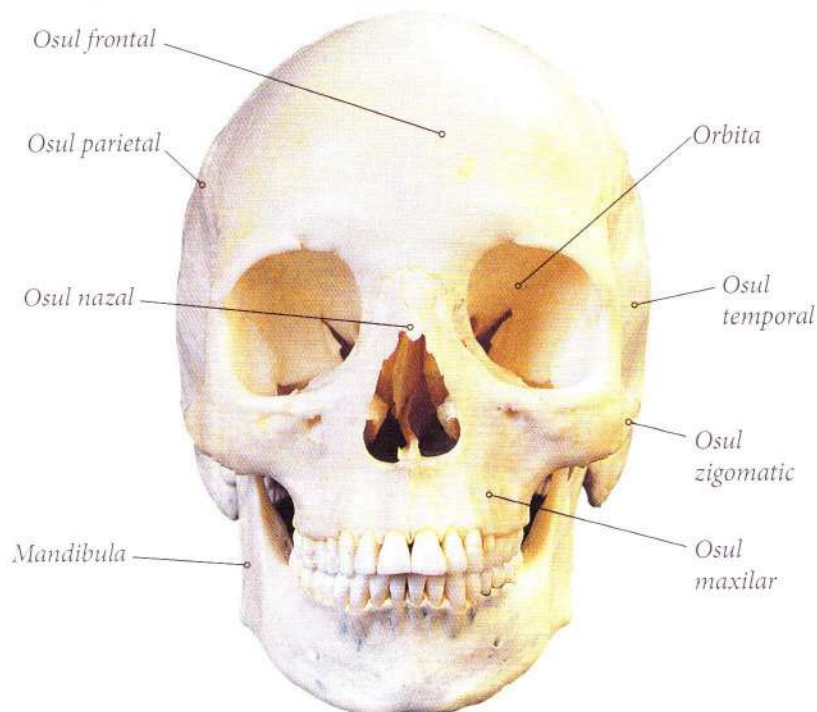
Vertebrele toracice	73
Vertebrele lombare	74
Ligamentele lombare	75
Oasele sacrum și coccis	76
Rădăcinile nervilor spinali	77
Măduva spinării	78
Secțiune transversală a măduvei	79
Nervii spinali	80

Mușchii spatelui	81	Ligamentele cotului	119
Mușchii profunzi ai spatelui	82	Mușchii brațului superior	120
Brâul pectoral	83	Mușchii compartimentului dorsal	121
Mușchii brâului pectoral	84	Mușchii antebrațului	122
Vedere posterioară a brâului pectoral	85	Flexia mâinii	123
Cutia toracică	86	Vasele de sânge ale brațului	124
Sternul	87	Venele brațului	125
Mușchii cutiei toracice	88	Nervii brațului	126
Sânul feminin	89	Nervii median și ulnar	127
Drenajul limfatic al sânului	90	Oasele încheieturii	128
Diafragma	91	Tunelul carpian	129
Suprafața toracică a diafragmei	92	Ligamentele încheieturii	130
Plămâni	93	Oasele mâinii	131
Pleura	94	Articulațiile degetelor	132
Căile respiratorii	95	Mușchii mâinii	133
Căile aeriene și alveolele mici	96	Mișcarea degetului mare și a celui mic	134
Vasele pulmonare	97	Vasele de sânge ale mâinii	135
Limfaticele plămânului	98	Nervii mâinii	136
Inima	99		
Pericardul	100	ABDOMENUL	
Camerele inimii	101	Prezentare generală a abdomenului	137
Atriile	102	Peretele abdominal	138
Valvele inimii	103	Mușchii profunzi ai peretelui abdominal	139
Valvele aortică și pulmonară	104	Esofagul	140
Vasele inimii	105	Vasele de sânge și nervii esofagului	141
Vascularizația inimii	106	Stomacul	142
Sistemul excito-conductor al inimii	107	Vascularizația stomacului	143
Ciclul cardiac	108	Intestinul subțire	144
		Jejunul și ileonul	145
MEMBRELE SUPERIOARE		Ficatul	146
Articulația umărului	109	Suprafața viscerală a ficatului	147
Ligamentele articulației umărului	110	Cecumul	148
Mișcările articulației umărului	111	Apendicele	149
Rotația brațului și coiful rotatorilor	112	Colonul	150
Axila	113	Vascularizația colonului	151
Structura humerusului	114	Rectul și canalul anal	152
Interiorul humerusului	115	Vasele rectului și ale anusului	153
Ulna	116	Pancreasul	154
Radiusul	117	Splina	155
Cotul	118	Regiunea inghinală	156

Vedere generală a tractului urinar	157	Bursa suprapatelară a genunchiului	191
Glandele suprarenale	158	Mușchii coapsei	192
Rinichii	159	Mușchii gambei	193
Vascularizația rinichilor	160	Mușchii feței posterioare a gambei	194
Vezica urinară	161	Arterele membrului inferior	195
Ureterele	162	Arterele piciorului	196
		Venele membrului inferior	197
PELVISUL		Venele profunde ale membrului inferior	198
Sistemul reproducător masculin	163	Nervii membrului inferior	199
Prostata	164	Terminațiile nervului sciatic	200
Testicule, scrot, epididim	165	Glezna	201
Vascularizația testiculelor	166	Ligamentele gleznei	202
Penisul	167	Oasele piciorului	203
Mușchii asociați penisului	168	Metatarsienele și falangele	204
Sistemul reproducător feminin	169	Ligamentele piciorului	205
Vascularizația		Arcul piciorului	206
organelor genitale interne feminine	170	Mușchii din zona gleznei și a călcâiului	207
Uterul	171	Mușchii feței anterioare a piciorului	208
Uterul în sarcină	172	Mușchii de la nivelul tălpii	209
Vaginul	173		
Cervixul	174	SISTEME	
Ovarele	175	ALE ÎNTREGULUI ORGANISM	
Trompele uterine	176	Scheletul	210
Oasele pelvisului	177	Tipuri de articulații	211
Osul șoldului	178	Tipuri de mușchi	212
Mușchii planșeului pelvin	179	Forme ale mușchilor scheletici	213
Deschideri ale planșeului pelvin	180	Vedere generală	
		asupra circulației sangvine	214
MEMBRELE INFERIOARE		Sistemul venos	215
Mușchiul gluteal	181	Sistemul nervos periferic	216
Articulația șoldului	182	Structura nervilor periferici	217
Ligamentele articulației șoldului	183	Sistemul nervos autonom	218
Femurul	184	Sistemul limfatic	219
Mușchi atașați femurului	185	Ganglionii limfatici	220
Tibia și fibula	186	Pielea	221
Ligamentele tibiei și ale fibulei	187	Unghiile	222
Articulația genunchiului și rotula	188		
Interiorul genunchiului – meniscurile	189	Index	223
Ligamentele genunchiului	190		

Partea frontală a craniului

Craniul este casca de protecție naturală a capului, protejând creierul și organele de simț împotriva traumelor. Este compus din 28 de oase separate și este cel mai complex element al scheletului uman.

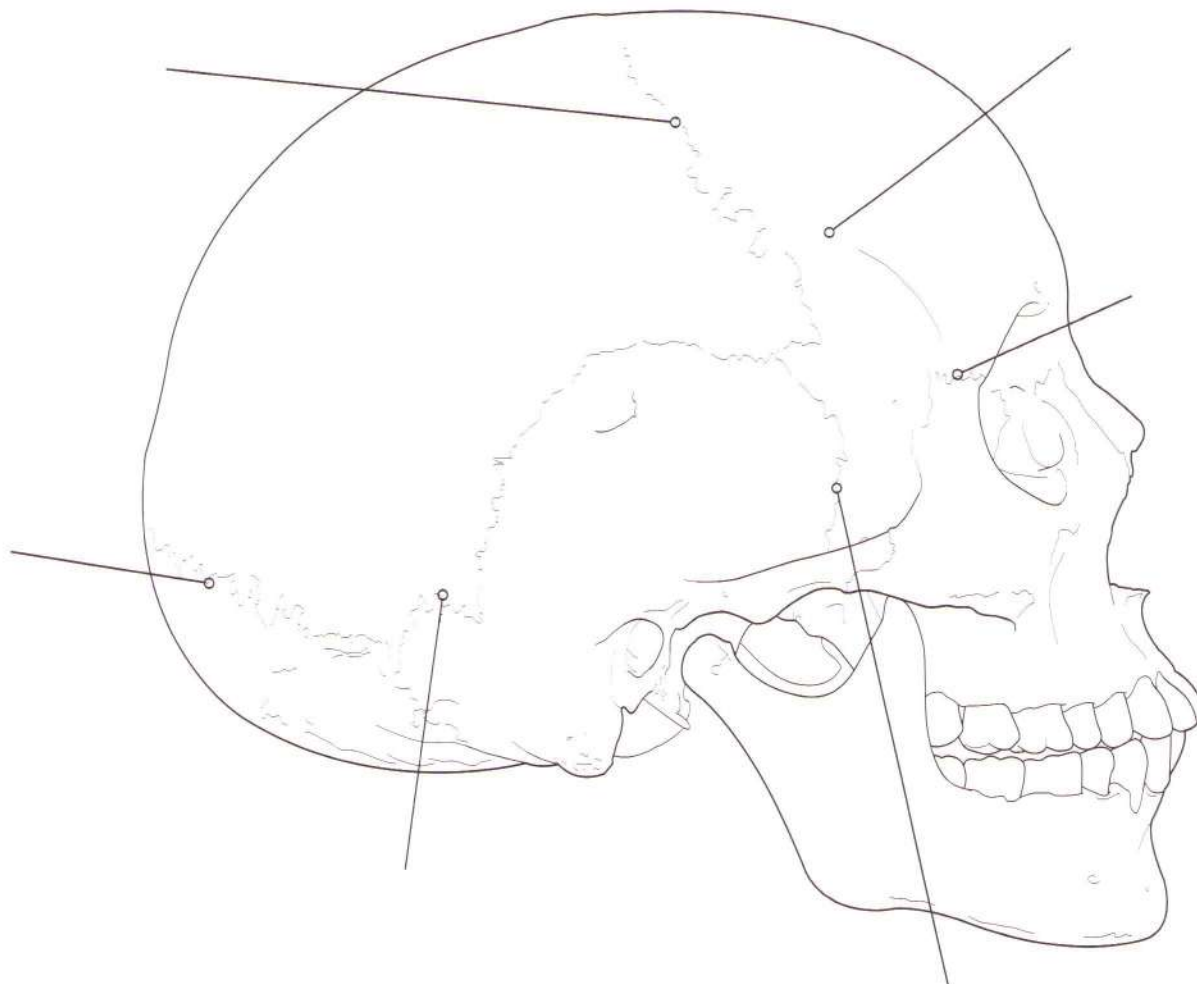
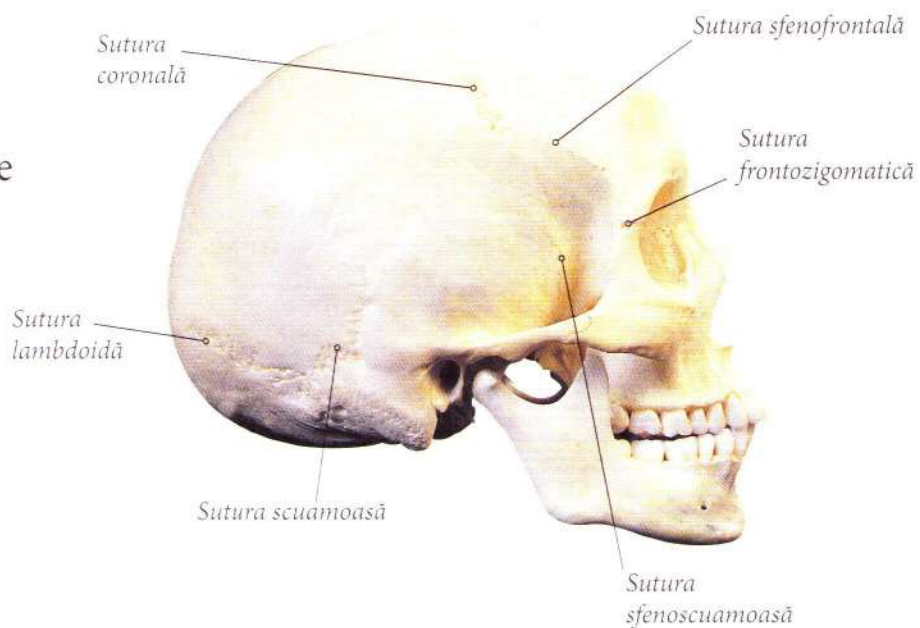


LIBRIS

We know books

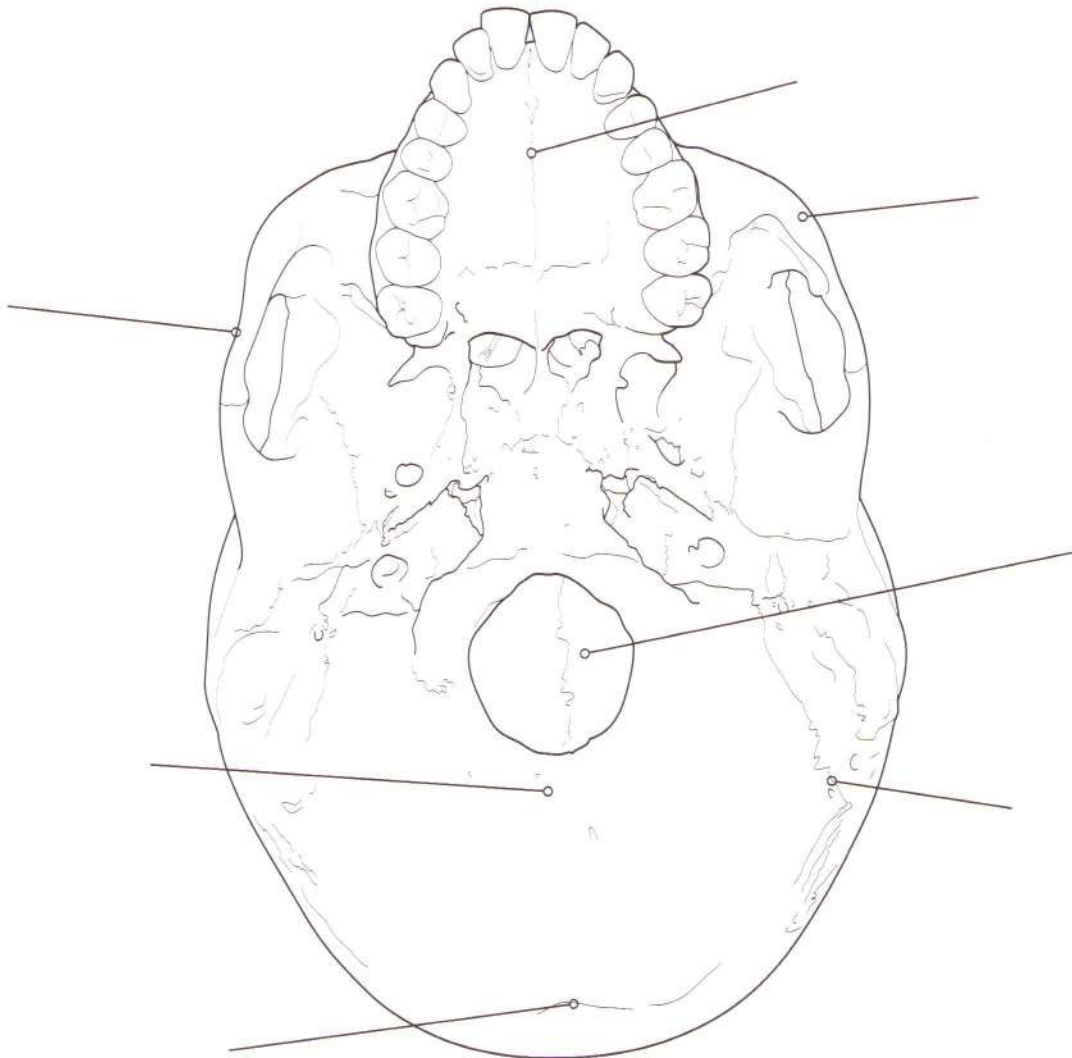
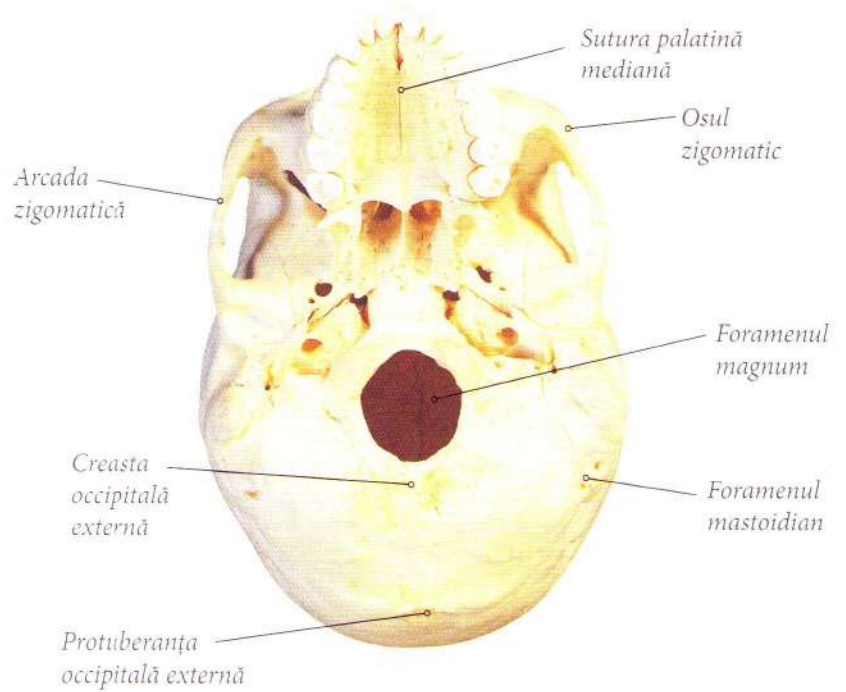
Craniul lateral

Vederea din lateral a craniului evidențiază complexitatea structurii, cu multe oase separate și articulațiile dintre ele.

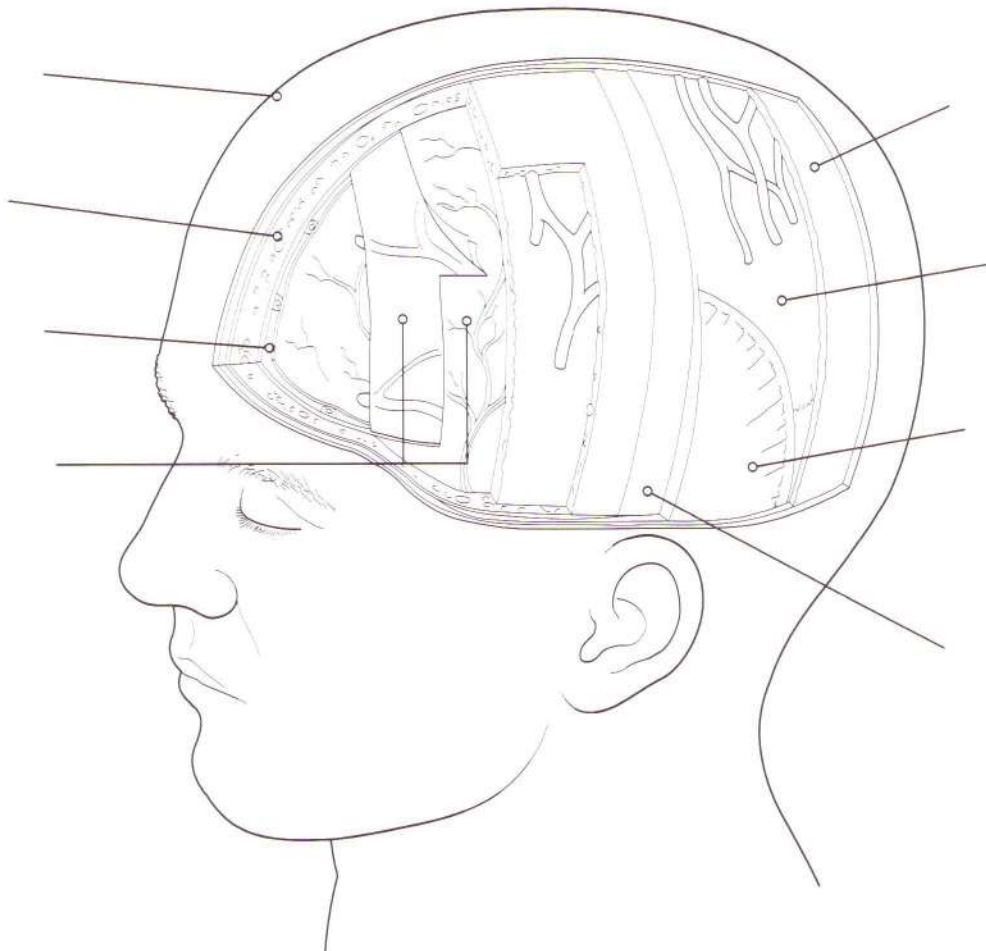
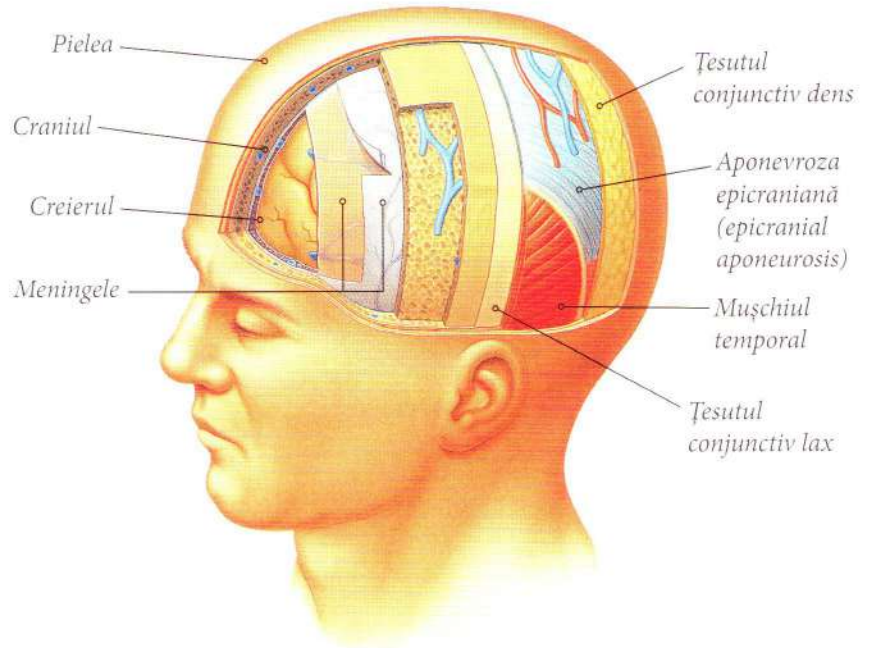


Baza craniului

Această perspectivă mai puțin obișnuită este craniul văzut de jos. Se pot observa maxilarul și canalul prin care trece măduva spinării.

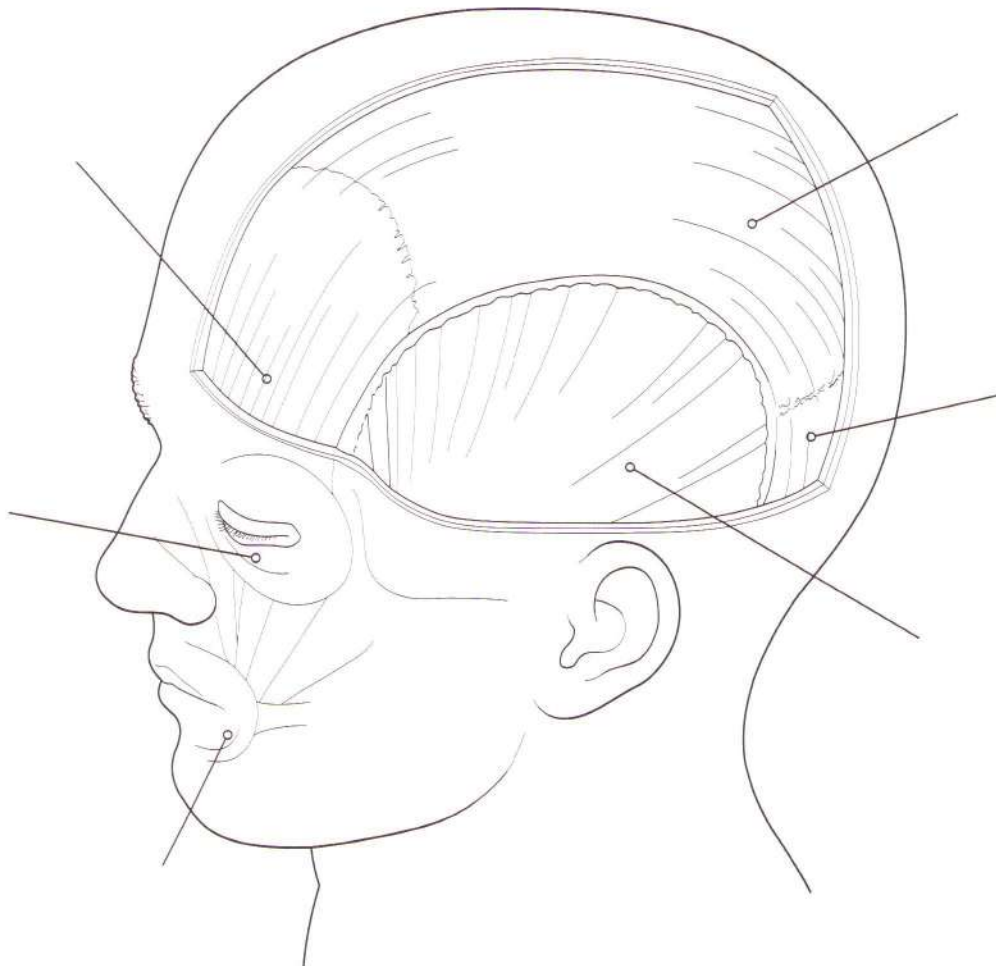
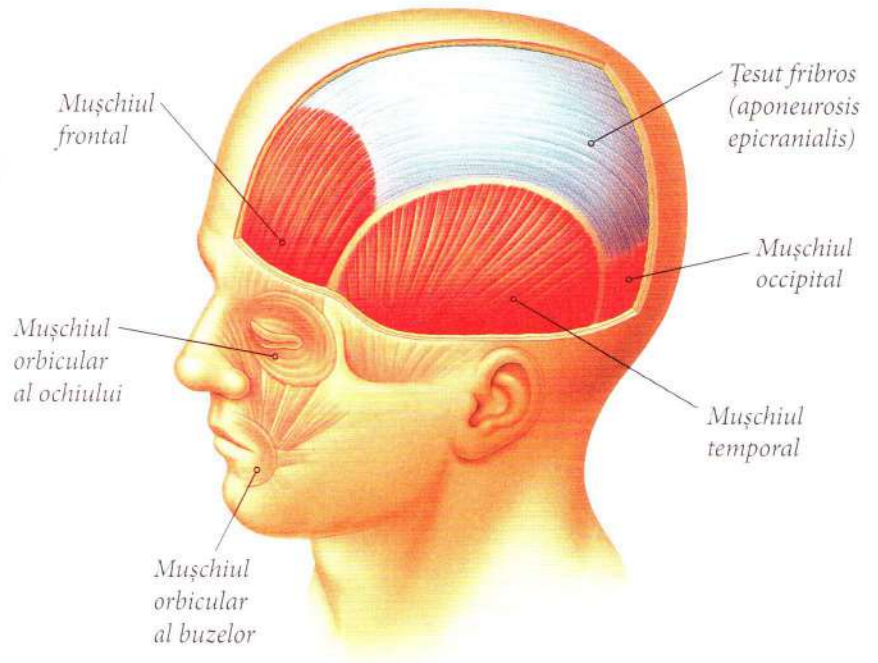


Scalpul este compus din cinci straturi de țesut care acoperă oasele craniului. Pielea este ferm atașată de mușchii scalpului prin țesut conectiv în care se regăsesc și numeroase vase de sânge.

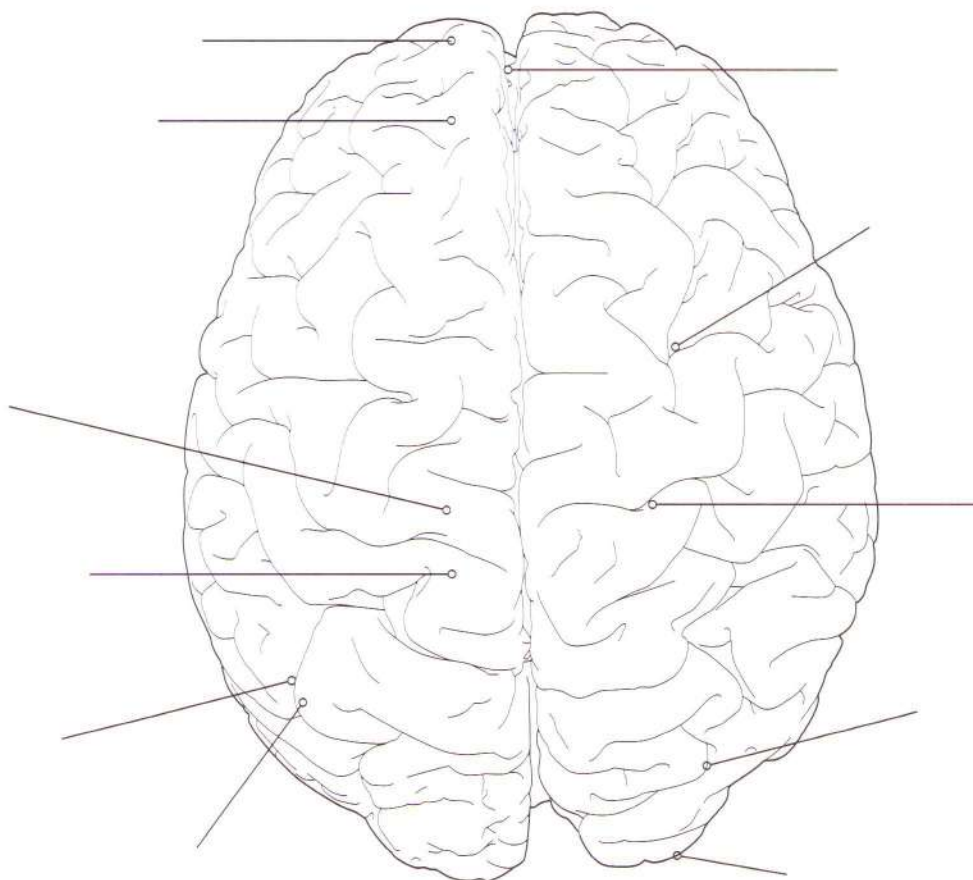
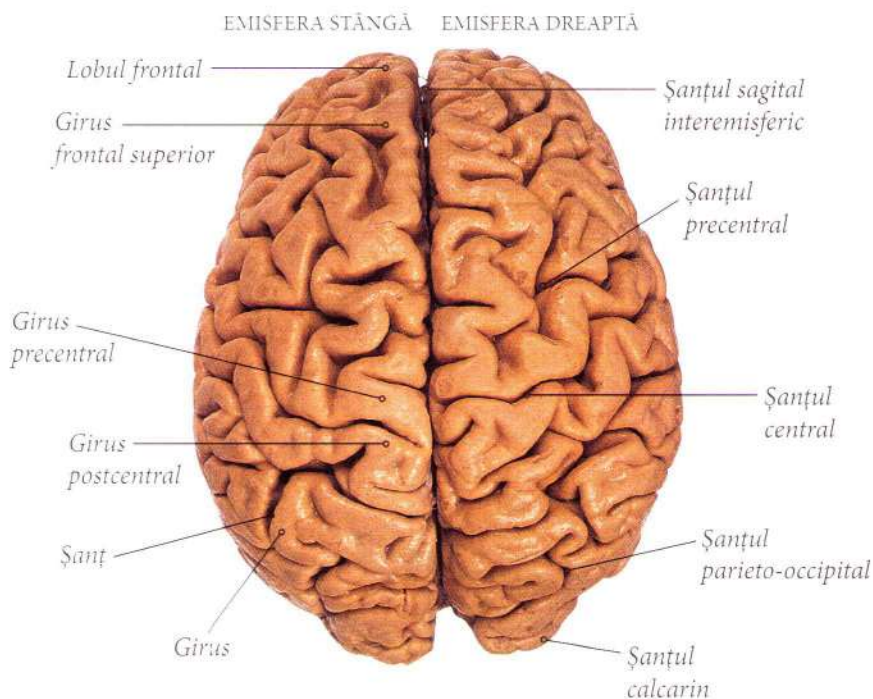


Mușchii scalpului

Mușchii scalpului se regăsesc sub straturile de piele și țesutul conjunctiv. Ei produc mișcările frunții și ale mandibulei în timpul masticăției.

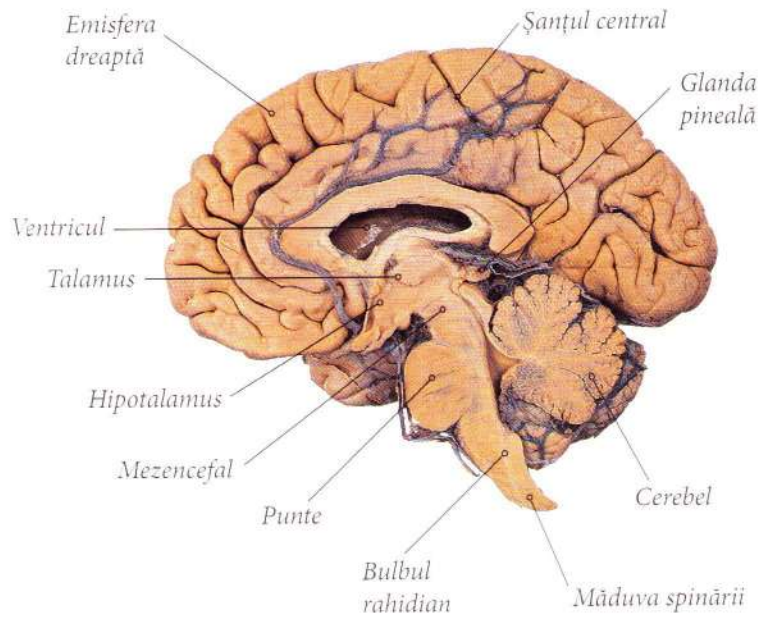


Creierul face parte din sistemul nervos central, fiind localizat în interiorul craniului. Acesta controlează multe funcții ale corpului, inclusiv ritmul cardiac, capacitatea de a merge și de a alerga și crearea gândurilor.



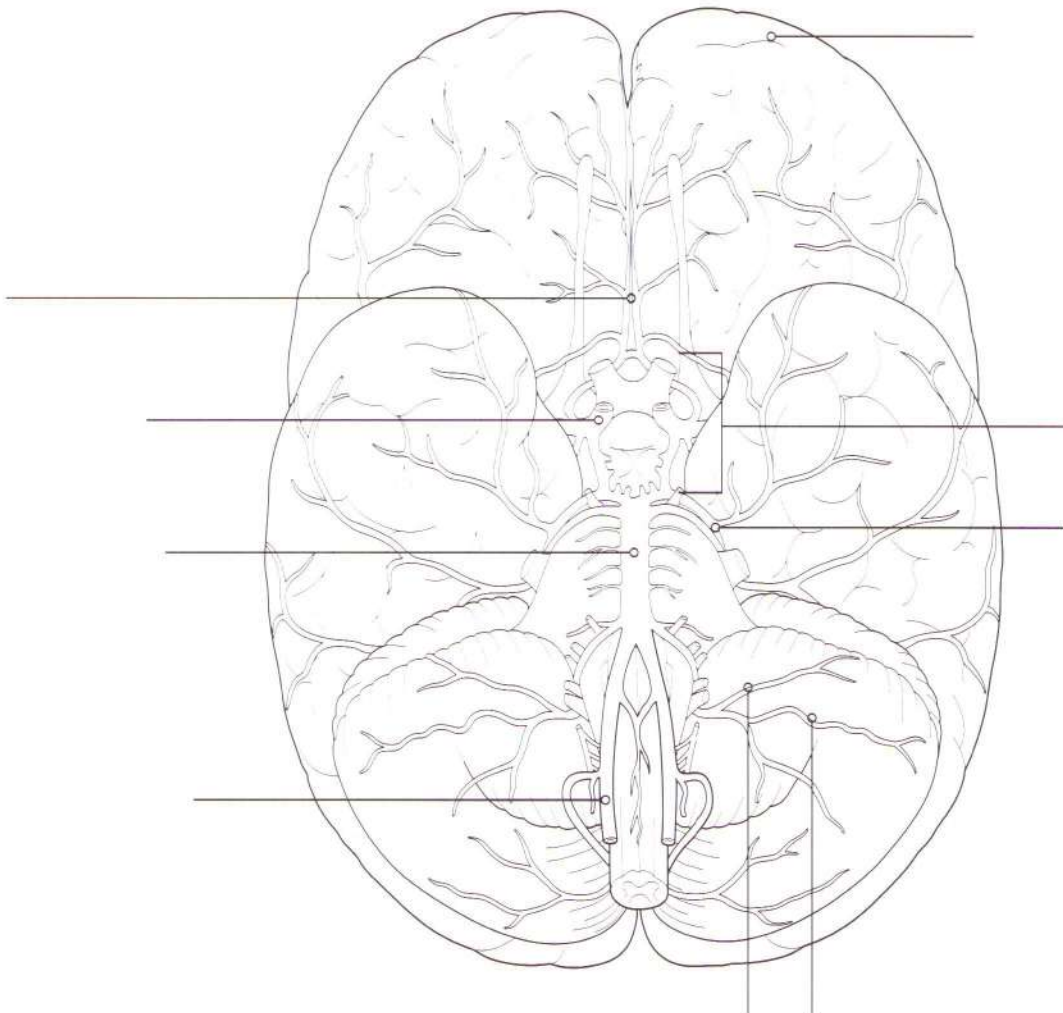
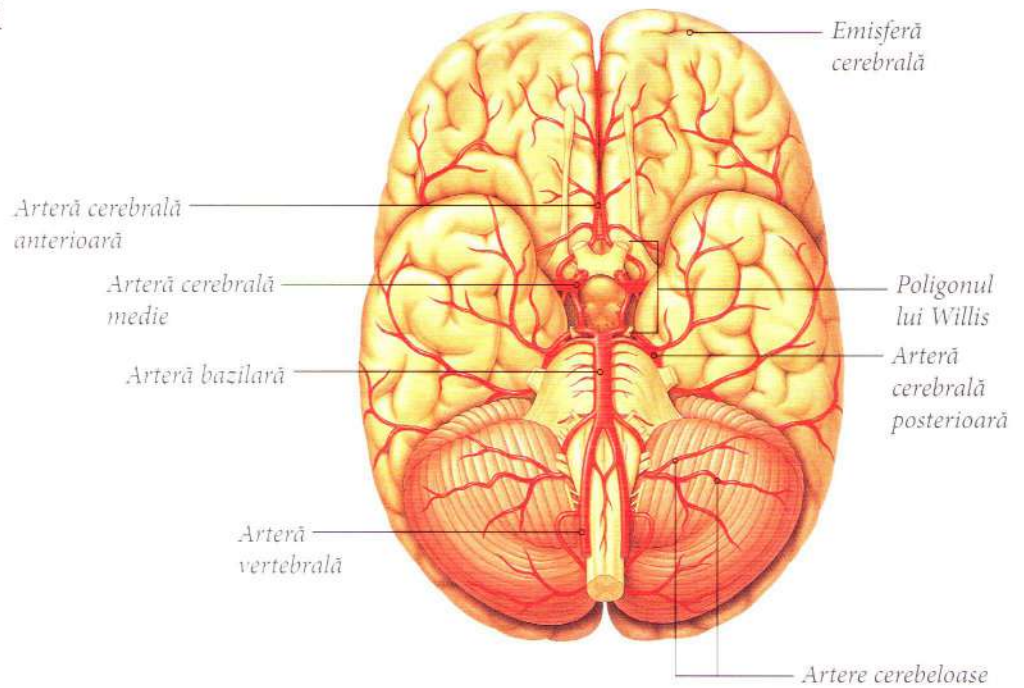
Interiorul creierului

Secțiunea mediană dintre cele două emisfere cerebrale dezvăluie structurile principale care controlează majoritatea activităților corpului. În timp ce anumite zone monitorizează informația senzorială și motorie, altele controlează vorbirea și somnul.



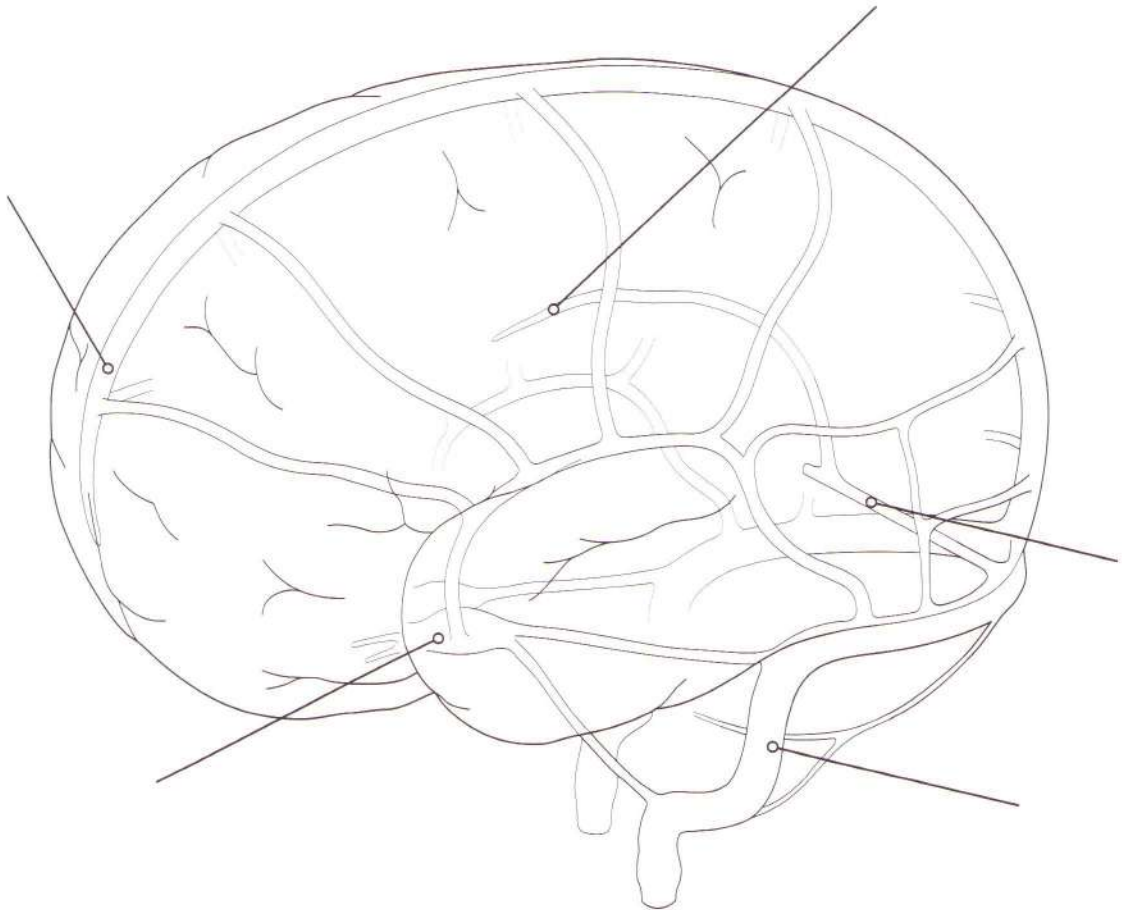
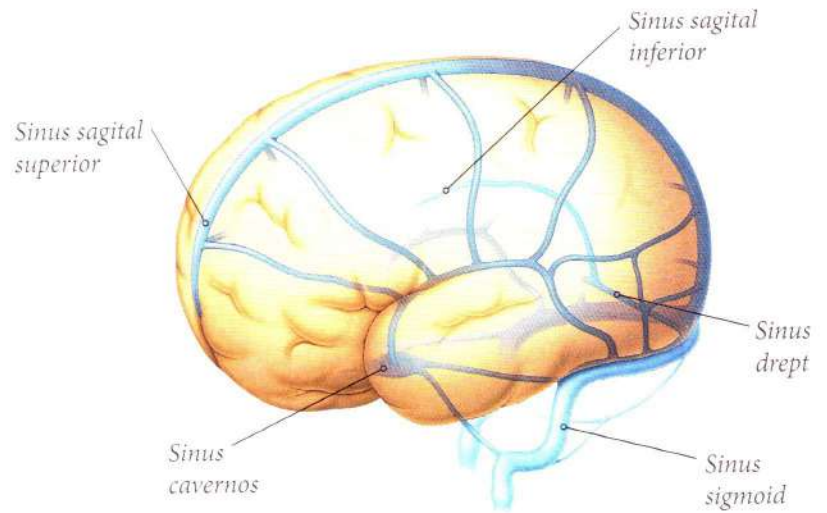
Vasele de sânge ale creierului

Arterele asigură creierului cu o rezervă bogată de sânge oxigenat.



Venele creierului

Venele creierului sunt de două tipuri, profunde și superficiale. Acestea nu prezintă valve și drenează sânge în sinusurile craniene.



Emisferele cerebrale

Emisferele cerebrale constituie cea mai mare parte a creierului. La om, acestea s-au dezvoltat mai mult decât celelalte regiuni, creierul uman devenind astfel diferit de cel al altor animale.

